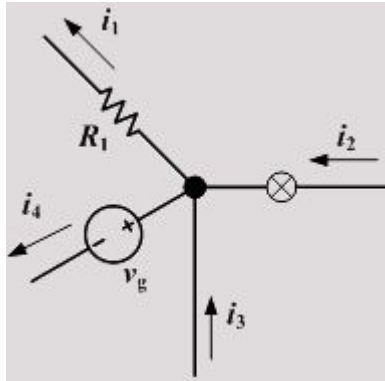


Exercice pour électriciens

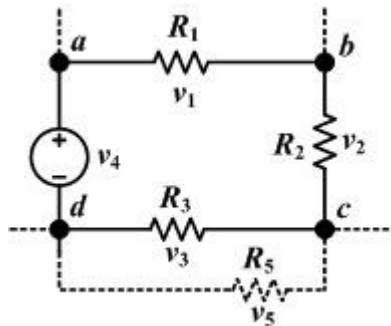
1ère Loi de Kirchhoff : Loi des courants et des noeuds

Dans un noeud, la somme des courants entrants est égale à la somme des courants sortants. Cela signifie que la charge ne s'accumule pas dans un noeud.



2ème Loi de Kirchhoff : Loi des tensions, ou loi des réseaux

La somme algébrique des tensions dans un circuit fermé est nulle.



EXERCICE :

Tenant compte des lois précédentes, quelles sont les équations adaptées aux situations suivantes ?

upload in www.top81.com



Marcus Forrell

